



**INSTITUT
MÉDICO-
ÉDUCATIF
AUXERRE
(YONNE)**

MAÎTRE D'OUVRAGE
ÉTABLISSEMENT PUBLIC NATIONAL ANTOINE KOENIGSVARTER

PROGRAMME
ÉTABLISSEMENT D'ACCUEIL DE JOUR POUR 70 ENFANTS
AUTISTES OU HANDICAPÉS DE 3 À 20 ANS
LOCAUX PÉDAGOGIQUES DE SOINS, DE DÉTENTE, RESTAURATION,
FERME PÉDAGOGIQUE ET JARDIN D'EAU

SURFACE TOTALE
BÂTIMENT PÉDAGOGIQUE : 2724M² SHON
RÉFECTOIRE : 862 M² SHON
FERME : 761 M² SHON

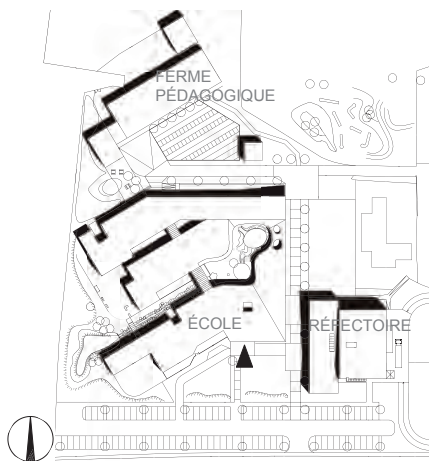
MONTANT DES TRAVAUX
7,43 M EUROS HT

MAÎTRISE D'OEUVRE :
AD QUATIO ARCHITECTES - MANDATAIRE
SINCOBA - BET TCE

MISSION:
BASE MOP + EXE + SSI

DÉROULEMENT DE L'OPÉRATION
CO-LAURÉAT DU CONCOURS (2009) - NON RETENU



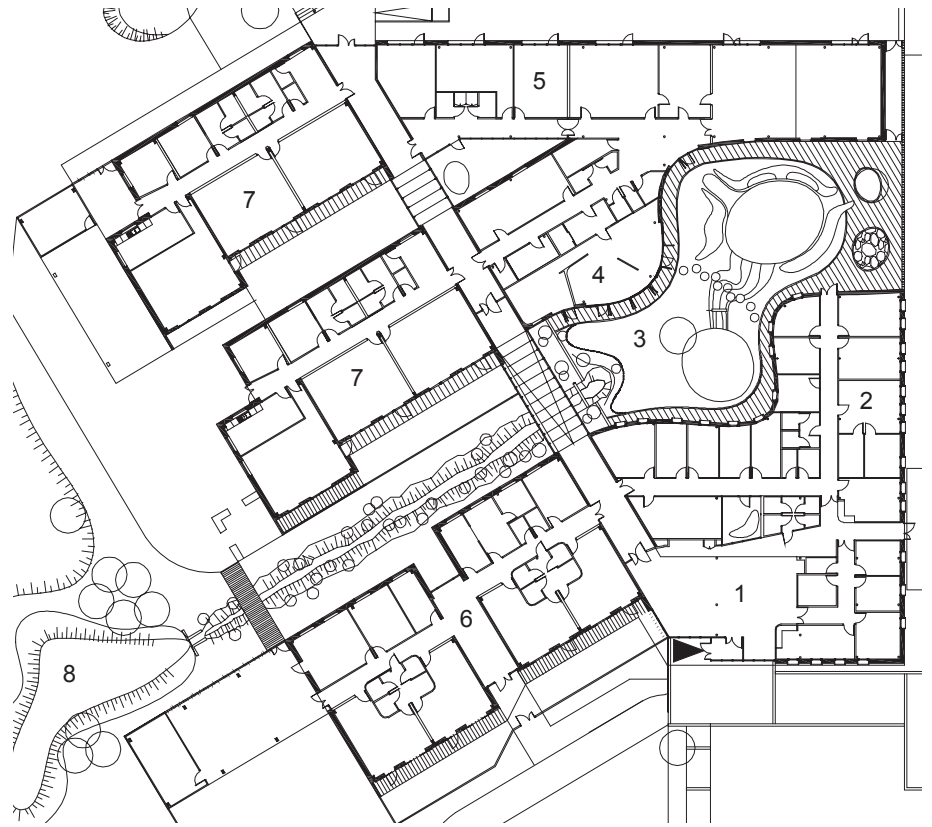


LE JARDIN D'EAU EST AU COEUR DU PROJET : LE BÂTIMENT PRINCIPAL SE RÉFERME AUTOUR DE CE JARDIN INTÉRIEUR, PROTÉGÉ DES VUES ET DU VENT; LA PERMÉABILITÉ INTÉRIEURE-EXTÉRIEURE ET L'INTERPÉNÉTRATION ENTRE LE PAYSAGE ET LE BÂTI PROCURENT UN SENTIMENT DE LIBERTÉ ET DE CONTACT AVEC LA NATURE.

LE THÈME DE L'EAU EST L'IDÉE STRUCTURANTE : MARES NATURELLES, BASSIN DE RÉTENTION DES EAUX DE PLUIES, JEUX D'EAU.

LE BÂTIMENT RESTAURATION FORME UNE ENTITÉ INDÉPENDANTE POUR INCITER LES ENFANTS À SORTIR DE "L'ÉCOLE" POUR ALLER DÉJEUNER.





- 1 - PÔLE ACCUEIL
- 2 - PÔLE SOINS
- 3 - JARDIN D'EAU
- 4 - PÔLE BIEN ÊTRE
- 5 - PÔLE PÉDAGOGIQUE
- 6 - UNITÉ DE VIE DES ENFANTS
- 7 - UNITÉ DE VIE DES JEUNES
- 8 - BASSIN RÉTENTION



