



**CENTRE  
D'ACCUEIL  
D'URGENCE  
POUR ENFANTS  
PARIS  
(20ÈME)**

**MAÎTRE D'OUVRAGE**  
MAIRIE DE PARIS - DPA

**PROGRAMME**  
CONSTRUCTION D'UN CENTRE D'ACCUEIL D'URGENCE  
POUR ENFANTS DE 0 À 18 ANS

**SURFACE TOTALE**  
6441M<sup>2</sup> SHON

**MONTANT DES TRAVAUX**  
14,87 M EUROS HT

**MAÎTRISE D'OEUVRE**  
ADQUATIO ARCHITECTES - MANDATAIRE  
SODEG - BET TCE  
COSYREST - BET CUISINE

**MISSION:**  
BASE LOI MOP

**DÉROULEMENT DE L'OPÉRATION**  
CONCOURS FEVRIER 2010

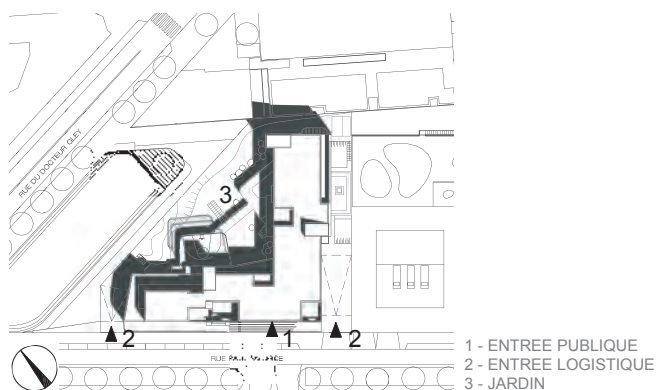


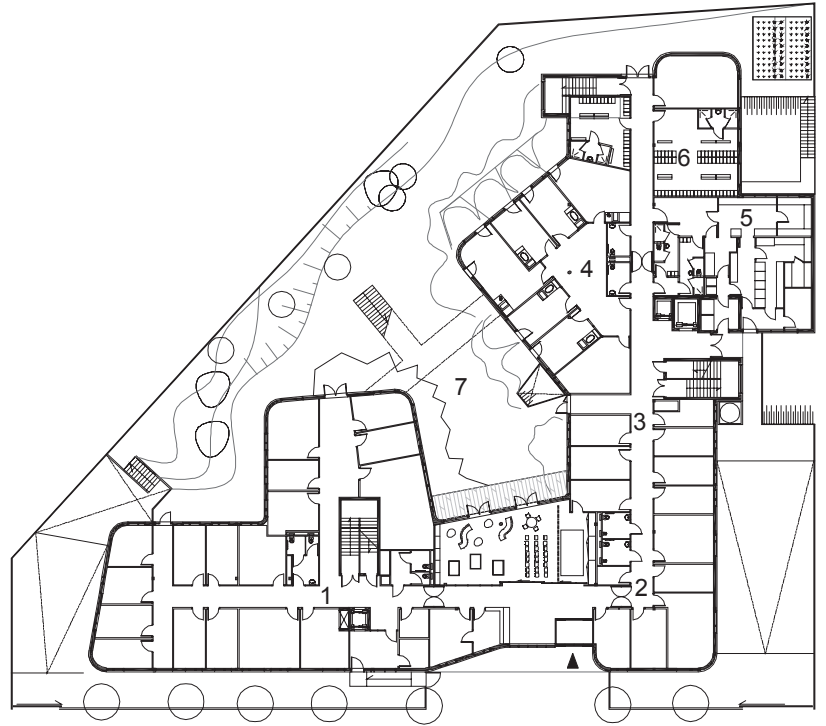
CE PROJET COMPORTE 4 UNITÉS D'HÉBERGEMENT POUR L'ACCUEIL D'URGENCE D'ENFANTS EN DIFFICULTÉS DE 0 À 18 ANS.

UNE VOLUMÉTRIE PRINCIPALE EN L DE HAUTEUR R+4, PERMET DE RÉPONDRE À LA VOLONTÉ TRÈS FORTE DE MÉNAGER UN COEUR D'ÎLOT PAYSAGÉ.

LES LOGEMENTS DE FONCTION SONT SUPERPOSÉS SUR 3 NIVEAUX FORMANT UN VOLUME SPÉCIFIQUE TRÈS URBAIN EN PROUE DU BÂTIMENT SUR LE CARREFOUR DES RUES.

LES RETRAITS SUCCESSIFS DU BÂTIMENT ET LES FAILLES CRÉES PAR RAPPORT À CHAQUE LIMITE SÉPARATIVE PERMETTENT UNE RÉELLE TRANSPARENCE VISUELLE SUR LE COEUR D'ÎLOT.





- 1 - ADMINISTRATION
- 2 - SERVICE MÉDICAL
- 3 - SERVICE SOCIO-PSYCHOLOGIQUE
- 4 - SERVICES DES FAMILLES
- 5 - CUISINE SATELLITE
- 6 - LOCAUX DU PERSONNEL
- 7 - JARDIN



