



**FOYER
DE VIE
POUR ADULTES
HANDICAPÉS
AUDIERNE
(FINISTÈRE)**

MAÎTRE D'OUVRAGE
HABITAT 29 ,OPAC DÉPARTEMENTAL
(POUR LE COMPTE DE L'ASSOCIATION KAN AR MOR)(29)

PROGRAMME
CENTRE D'HÉBERGEMENT DE 42 LITS POUR ADULTES HANDICAPÉS MENTAUX
ET PHYSIQUES ET TOUS SERVICES AFFÉRENTS

SURFACE
3 343 M² SHON

MONTANT DES TRAVAUX
3,4 M EUROS HT

MAÎTRISE D'OEUVRE
AD QUATIO ARCHITECTES- MANDATAIRE
P. CAUBERT - ARCHITECTE D'OPÉRATION
CABINET SIO - BET TCE, ÉCONOMISTE

MISSION
DE BASE (LOI MOP)

DÉROULEMENT DE L'OPÉRATION
LAURÉAT DU CONCOURS 2004
RÉCEPTION SEPTEMBRE 2009



LE PROJET RÉPOND À L'EXIGENCE IMPÉRATIVE D'UN NIVEAU UNIQUE, ET COMPOSE AVEC LA DÉCLIVITÉ EXTRÊMEMENT FORTE, ET LA CONFIGURATION PARTICULIÈRE DU TERRAIN.

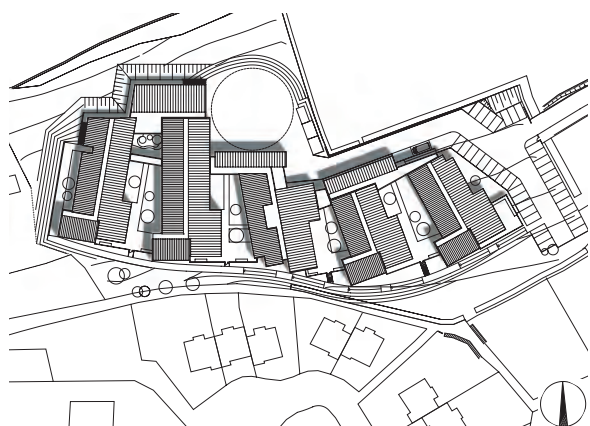
L'HÉBERGEMENT EST DÉCLINÉ EN PETITES UNITÉS DE 10 À 11 LITS, ARTICULÉES AUTOUR DE JARDINS INTÉRIEURS.

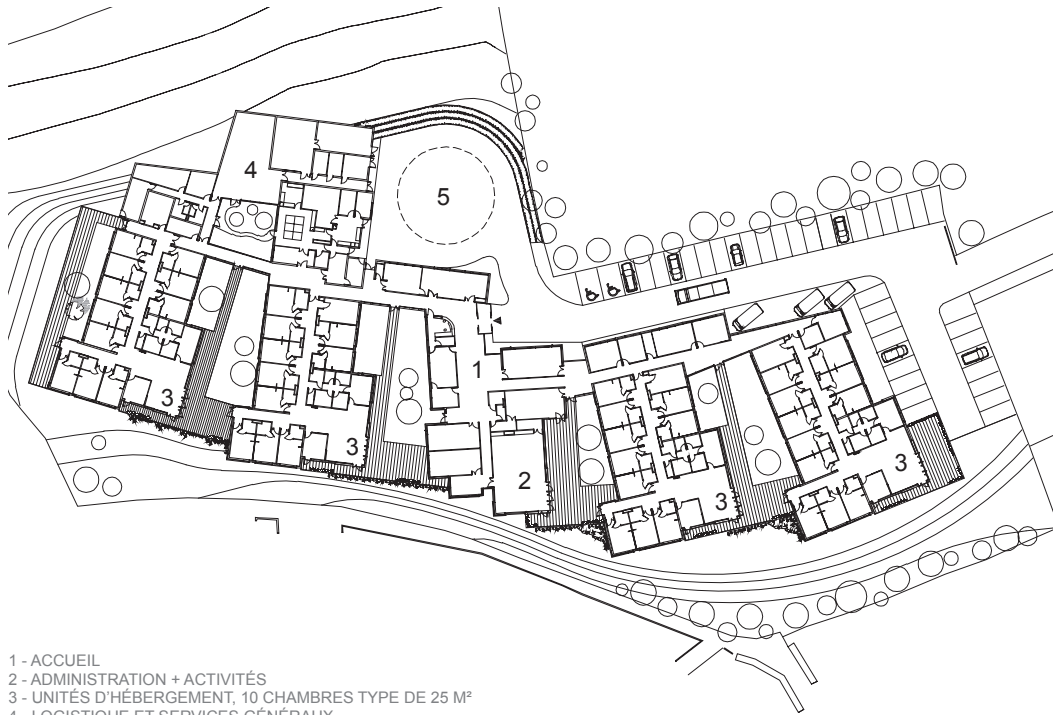
LES SÉJOURS SONT ORIENTÉS SUD-EST VERS LA MER.

L'ENSEMBLE DES SECTEURS SONT RELIÉS PAR UNE RUE INTÉRIEURE, ALTERNATIVEMENT OUVERTE SUR L'EXTÉRIEUR OU BORDÉE PAR DIFFÉRENTES ACTIVITÉS (SOINS, PSYCHOMOTRICITÉ, MUSIQUE, ACTIVITÉS MANUELLES, ...).

LE COEUR DE L'ÉTABLISSEMENT INTÈGRE L'ENTRÉE ET L'ENSEMBLE DES ACTIVITÉS ORIENTÉES EST-OUEST.

PAR SES TOITURES ET SES VOLUMES, L'ARCHITECTURE DE L'OPÉRATION GARDE UNE ÉCHELLE DOMESTIQUE ET RAPPELLE L'ENVIRONNEMENT PAVILLONNAIRE DU PROJET.





- 1 - ACCUEIL
- 2 - ADMINISTRATION + ACTIVITÉS
- 3 - UNITÉS D'HÉBERGEMENT, 10 CHAMBRES TYPE DE 25 M²
- 4 - LOGISTIQUE ET SERVICES GÉNÉRAUX
- 5 - COUR DE SERVICE



