



MAISON
INDIVIDUELLE
À OSSATURE
BOIS
CARRIÈRE-SUR-SEINE
(YVELINES)

MAÎTRE D'OUVRAGE
PRIVÉE

PROGRAMME
CONSTRUCTION D'UNE MAISON INDIVIDUELLE R+1 EN BOIS

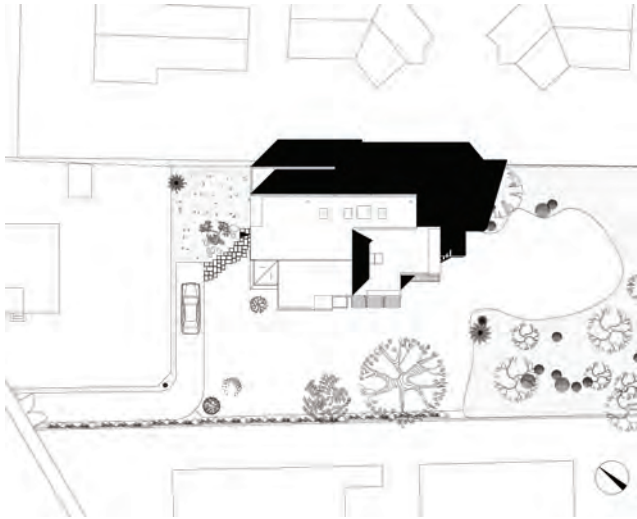
SURFACE
270 M² UTILES

MONTANT DES TRAVAUX
335 000 EUROS HT

MAÎTRISE D'OEUVRE
ADQUATIO

DÉROULEMENT DE L'OPÉRATION
LIVRAISON : 2002

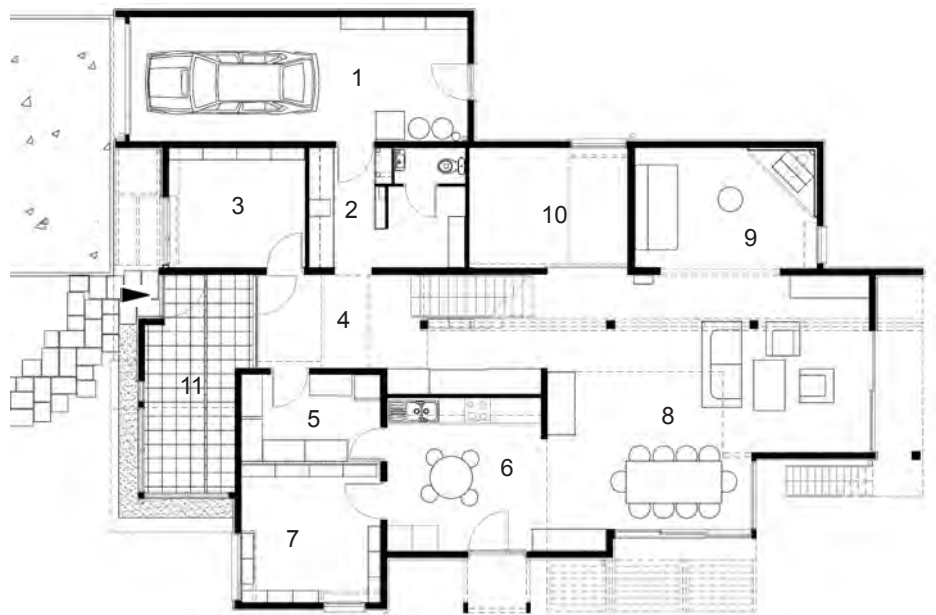




CETTE MAISON CONÇUE DANS UN ESPRIT ENVIRONNEMENTAL UTILISE LE BOIS DANS TOUTES SES COMPOSANTES : STRUCTURE, PAREMENT, AGENCEMENT.

LA MAISON EST LARGEMENT ORIENTÉE AU SUD POUR BÉNÉFICIER DES APPORTS SOLAIRES D'HIVER; LES GRANDES BAIES VITRÉES SONT PROTÉGÉES PAR DES BRISE-SOLEIL EN BOIS POUR ASSURER LE CONFORT D'ÉTÉ.





- 1 - GARAGE
- 2 - VESTIAIRE
- 3 - BUREAU 1
- 4 - HALL
- 5 - CELLIER
- 6 - CUISINE
- 7 - BUREAU 2
- 8 - SEJOUR
- 9 - COIN FEU
- 10 - COIN JEUX
- 11 - JARDIN D'HIVER



