



MAISON  
DE  
RETRAITE  
LES GENETS  
ILLIERS-COMBRAY  
(EURE-ET-LOIR)

MAÎTRE D'OUVRAGE  
HÔPITAL LOCAL D'ILLIERS-COMBRAY (28)  
CONDUCTEUR D'OPÉRATION : DDE 28

PROGRAMME  
90 LITS DE MAISON DE RETRAITE, DONT 10 LITS POUR DESORIENTÉS (CANTOU)  
CUISINE, RESTAURANT, SEJOUR

SURFACE  
CONSTRUCTION NEUVE : 4 360 M<sup>2</sup> HON (66 LITS)  
REHABILITATION : 1 670 M<sup>2</sup> DO (24 LITS)

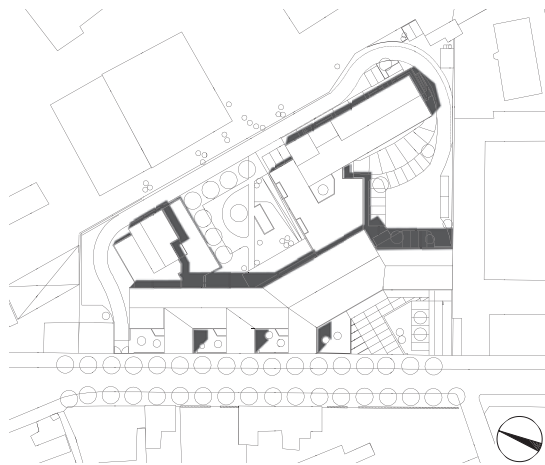
MONTANT DES TRAVAUX  
5,99 ME HT

MAÎTRISE D'OEUVRE  
AD QUATIO ARCHITECTES-MANDATAIRE  
SECHAUD ET BOSSUYT- BET TCE  
GILBERT- ECONOMISTE

MISSION  
BASE MOP+EXÉ PARTIELLE

DÉROULEMENT DE L'OPÉRATION  
LAURÉAT DU CONCOURS : 2000  
RÉCEPTION : 2005



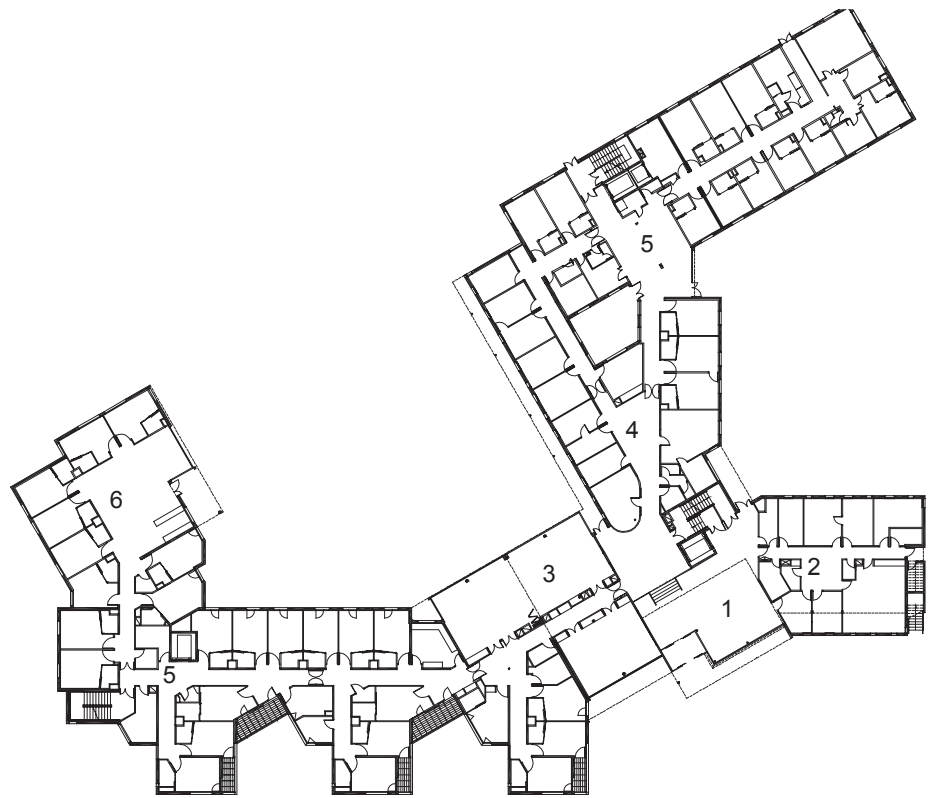


LA NOUVELLE MAISON DE RETRAITE D'ILLIERS-COMBRAY S'OUVRE SUR LA VILLE CÔTÉ ENTRÉE, SUR UN JARDIN ET UNE ÉCOLE CÔTÉ ARRIÈRE.

ELLE S'INTÈGRE À L'ARCHITECTURE TYPIQUE D'UN QUARTIER DU XIX ÈME SIÈCLE PAR:

- UNE SUCCESSION DE REZ-DE-CHAUSSÉES CÔTÉ RUE, ENCADRANT DES PETITS JARDINS LIMITÉS PAR DES MURETS ET DES GRILLES.
- LE MAINTIEN D'UNE CONTINUITÉ URBAINE (PORCHE, PIGNONS, MURETS).
- L'EMPLOI DE MATÉRIAUX COMME LA BRIQUE EN ALTERNANCE AVEC UN ENDUIT DE TEINTE CLAIR EN FAÇADE, DES SOUBASSEMENTS FAÇON SILEX, ET DES TOITURES DE TEINTE SOMBRE (ZINC).





- 1 - HALL
- 2 - ADMINISTRATION
- 3 - ANIMATION
- 4 - LOCAUX PERSONNEL
- 5 - HÉBERGEMENT
- 6 - UNITE ALZHEIMER



