



MAISON  
DE  
RETRAITE  
"L'OMBELLE"  
MARINGUES  
(PUY-DE-DÔME)

MAÎTRE D'OUVRAGE  
MAISON DE RETRAITE "L'OMBELLE"  
MANDATAIRE: OPHIS 63

PROGRAMME  
54 LITS EN CHAMBRES INDIVIDUELLES  
CUISINE, LOCAUX COLLECTIFS, EN 3 PHASES SUCCESSIVES

SURFACE  
NEUF: 1908 M<sup>2</sup> HON  
RÉHABILITATION: 1445 M<sup>2</sup> DO

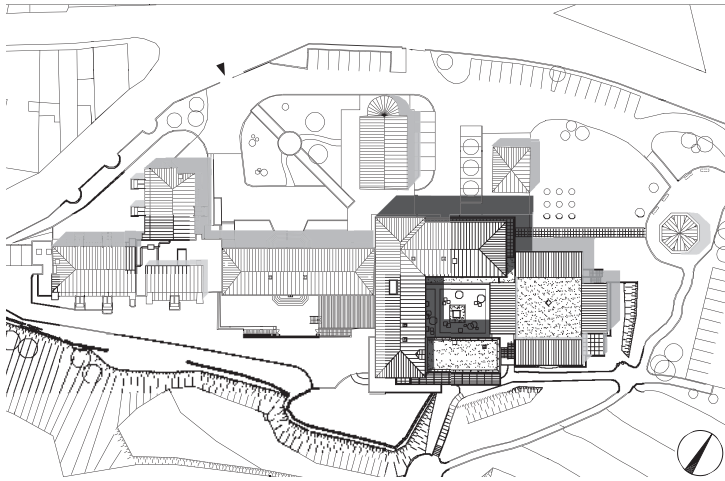
MONTANT DES TRAVAUX  
3,227 M EUROS HT

MAÎTRISE D'OEUVRE  
AD QUATIO ARCHITECTES - MANDATAIRE  
BOSLOUP - ARCHITECTE D'OPÉRATION  
BETMI - BET STRUCTURE  
GRETCO - BET FLUIDES, LEVADOUX - ÉCONOMISTE

MISSION  
MOP BASE + EXÉ

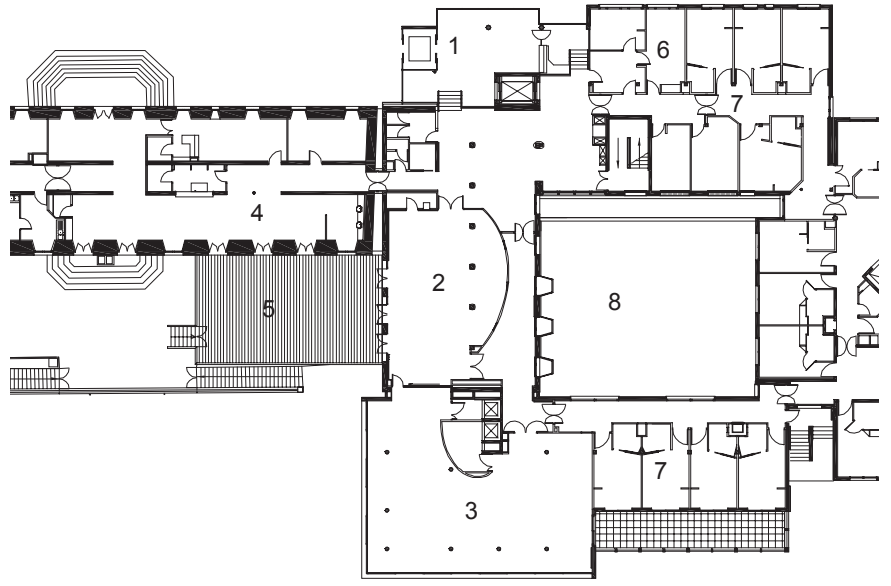
DÉROULEMENT DE L'OPÉRATION  
CONCOURS: 2002 - RÉCEPTION PHASE 3: 2007





LE PROJET D'EXTENSION DE LA MAISON DE RETRAITE «L'OMBELLE» S'INSÈRE ENTRE DEUX BÂTIMENTS EXISTANTS, FORMANT AINSI UN PATIO. LES BÂTIMENTS EXISTANTS SONT PARTIELLEMENT RÉHABILITÉS. LE NOUVEAU HALL D'ENTRÉE, LARGE VOLUME VITRÉ OUVERT SUR LE PARVIS EST UN APPEL SUR LA VILLE PROCHE ET CONTRASTE AVEC L'EXISTANT XIXÈME SIÈCLE. CÔTÉ SUD, LE VOLUME SUR PILOTIS REVÊTU DE BOIS EST SITUÉ EN BELVÈDÈRE SUR LA VALLÉE DE LA MORGE. IL OFFRE DE LARGES TERRASSES ABRITÉES DE BRISE-SOLEIL POUR LES CHAMBRES, QUI RAPPELLENT LA « MAISON DES TANEURS » DE LA VILLE. LA SALLE À MANGER, MARQUÉE PAR SON VOLUME SAILLANT ENTIÈREMENT VITRÉ, OFFRE UNE VUE PANORAMIQUE SUR LE PAYSAGE.





- 1 - HALL D'ACCUEIL
- 2 - SALLE POLYVALENTE
- 3 - SALLE-À-MANGER - BELVÈDÈRE
- 4 - CAFÉTÉRIA
- 5 - TERRASSE BOIS
- 6 - ADMINISTRATION
- 7 - HÉBERGEMENT
- 8 - PATIO



