



MAISON  
INDIVIDUELLE  
MÉRY-  
SUR-  
OISE  
(VAL D'OISE)

MAÎTRE D'OUVRAGE  
PRIVÉE

PROGRAMME  
CONSTRUCTION D'UNE MAISON D'HABITATION HQE  
EN PANNEAU DE BOIS MASSIF (LENO)

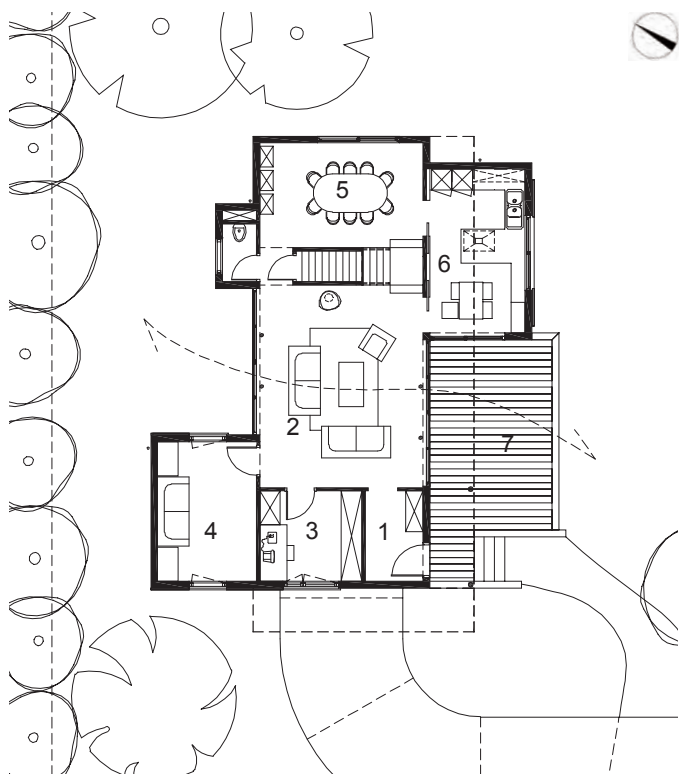
SURFACE  
243 M<sup>2</sup> SU

MONTANT DES TRAVAUX  
272 000 EUROS HT

MAÎTRISE D'OEUVRE  
AD QUATIO ARCHITECTES

DÉROULEMENT DE L'OPÉRATION  
LIVRAISON : 2007





NIVEAU RDC

- 1 - ENTRÉE
- 2 - SALON
- 3 - BUREAU
- 4 - SALLE DE JEUX
- 5 - SALLE À MANGER
- 6 - CUISINE
- 7 - TERRASSE

MAISON HQE BOIS MASSIF

LE PROJET UTILISE LE CONCEPT DE PONT FORMÉ PAR L'ÉTAGE POUR DÉGAGER UNE TRANSPARENCE ENTRE LES JARDINS NORD ET SUD.

LE SALON SE TROUVE DIRECTEMENT EN CONTINUITÉ VISUELLE AVEC L'EXTÉRIEUR.

L'ÉTAGE EN PORTE À FAUX, PROTÈGE DU SOLEIL TROP FORT EN ÉTÉ ET LAISSE PÉNÉTRER LES RAYONS RASANTS DE L'HIVER. (CHAUFFAGE SOLAIRE PASSIF).

L'ORIENTATION NORD/SUD A ÉTÉ PRIVILÉGIÉE POUR UN MEILLEUR CONFORT THERMIQUE.

LA STRUCTURE PORTEUSE EST EN PANNEAUX DE BOIS MASSIF, LIVRÉE USINÉE SUR CHANTIER, PRÊT À ASSEMBLER, CE QUI RÉDUIT LE DÉLAI DE CONSTRUCTION. ASSEMBLAGE - 4 JOURS.

LE BOIS (STRUCTURE/ISOLATION/BARDAGE) PERMET DE CONCEVOIR UN HABITAT SAIN ET D'AVOIR UN CHANTIER PROPRE.

