



**CENTRE
DE
GÉRONTOLOGIE
NARBONNE
(AUDE)**

MAÎTRE D'OUVRAGE
CENTRE HOSPITALIER DE NARBONNE (11)

PROGRAMME
CONSTRUCTION D'UN CENTRE DE GÉRONTOLOGIE
DE 174 LITS À NARBONNE
LABEL THPE

SURFACE TOTALE
CONSTRUCTION NEUVE : 10930 M² HON

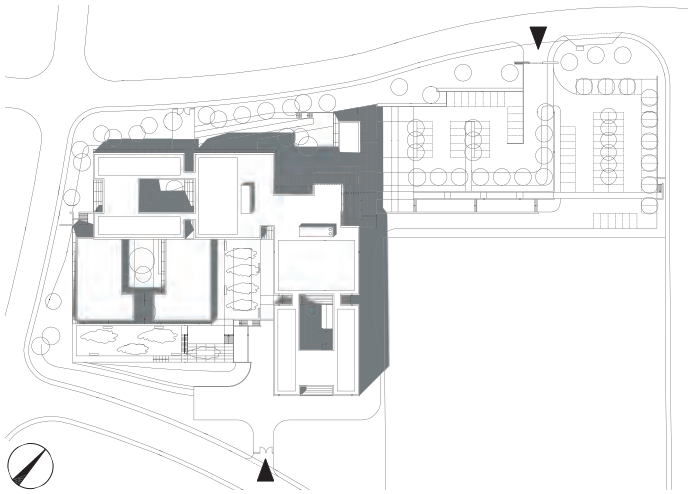
MONTANT DES TRAVAUX
13,8 M EUROS HT

MAÎTRISE D'OEUVRE :
AD QUATIO ARCHITECTES - MANDATAIRE
ARAÛME - ARCHITECTE D'OPÉRATION
BETOM - BET TCE + HQE
ALAYRAC SA - ECONOMISTE

MISSION:
BASE MOP + EXE PARTIELLE+ CSSI

DÉROULEMENT DE L'OPÉRATION
CONCOURS MAI 2009
CLASSÉ 2ND





LE PROJET SE CONCENTRE SUR UN TERRAIN EN L DANS UNE ZONE EN COURS D'URBANISATION ENCLAVÉE PRÉSENTANT VENT ET DÉNIVELÉ. LA FORME EN ÉQUERRE, OUVERTE AU SUD, PERMET D'ÉPOUSER LE TERRAIN ET DE DÉGAGER DE LARGES JARDINS À THÈMES PROTÉGÉS DES VENTS DOMINANTS. IL PROFITE D'UNE DÉMARCHÉ HQE, INSERTION DANS LE SITE FAVORISANT LE CONFORT THERMIQUE D'ÉTÉ, GESTION DE L'ÉNERGIE, ISOLATION PAR L'EXTÉRIURE, SÉLECTION DES MATÉRIAUX (BOIS RÉTIFIÉ POUR LES SECTEURS D'HÉBERGEMENT) L'ENSEMBLE PROFITE DE LARGES VUES OUVERTES SUR LES COLLINES ENVIRONNANTES. LES PATIOS OFFRENT LUMIÈRE ET ANIMATION DANS LES UNITÉS, PERMETTENT À L'ENSEMBLE DES PATIENTS DE DÉAMBULER. NOTRE ARCHITECTURE, BASÉ SUR UNE ORGANISATION FONCTIONNELLE, EST SIMPLE ET RASSURANTE.

