



**CENTRE  
HOSPITALIER  
DES 4  
VILLES  
SAINT-CLOUD  
(HAUTS-DE-SEINE)**

**MAÎTRE D'OUVRAGE**  
CENTRE HOSPITALIER DES 4 VILLES (92)

**PROGRAMME**  
EXTENSION-RESTRUCTURATION DU CENTRE  
HOSPITALIER DES 4 VILLES  
172 LITS ET PLACES  
DONT 8 LITS HAD ET 4 LITS DE CHIRURGIE AMBULATOIRE

**SURFACE TOTALE**  
CONSTRUCTION NEUVE : 6590 M<sup>2</sup> (SDO)  
RESTRUCTURATION : 4900 M<sup>2</sup> (SDO)

**MONTANT DES TRAVAUX**  
19,5 M EUROS HT

**MAÎTRISE D'OEUVRE :**  
AD QUATIO ARCHITECTES - MANDATAIRE  
SIBAT - BET  
CABINET THIERRY MIGNOT - ACOUSTICIEN  
CAT MEDIA - COORDINATION SSI  
NOVOREST - CUISINISTE

**DÉROULEMENT DE L'OPÉRATION**  
CONCOURS



LE PROJET CONSISTE À RESTRUCTURER LE SITE HOSPITALIER DES 4 VILLES ET À CONSTRUIRE UNE EXTENSION, L'ENSEMBLE FORMANT À TERME UN ÉTABLISSEMENT DE 172 LITS.

LA PARCELLE EST SITUÉE DANS LE CENTRE HISTORIQUE DE SAINT-CLOUD, ZONE URBAINE AVEC DE FORTES CONTRAINTES DE SITE

LE PATRIMOINE EXISTANT COMPORTE DES FAÇADES XVIII ET UNE ÉGLISE CLASSÉE.

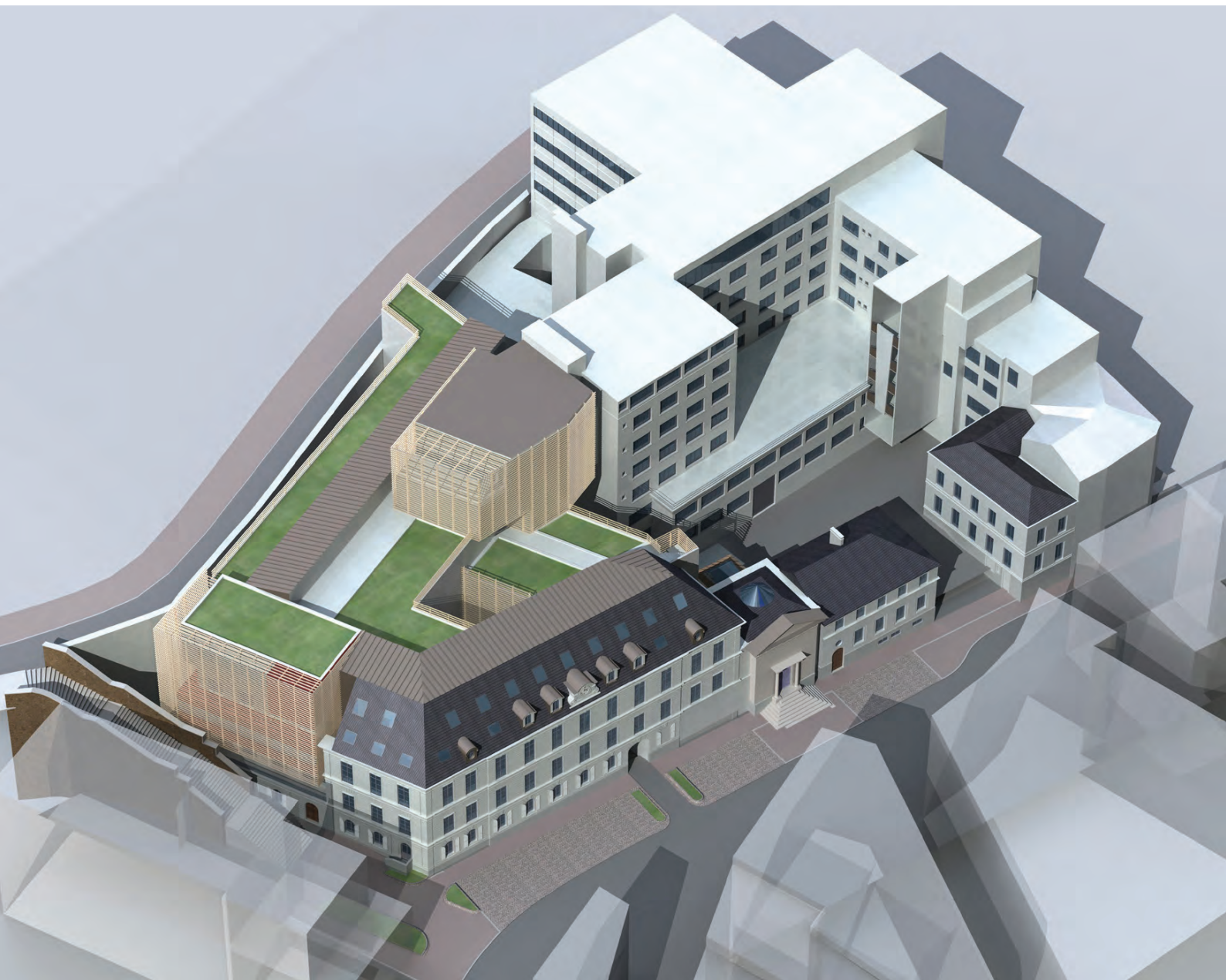
C'EST UN PROJET TRÈS DENSE SUR UNE PARCELLE EXIGÛE, ORGANISÉ AUTOUR D'UN PATIO.

UNE RÉSILLE CONTEMPORAINE ANODISÉE CONTRASTE AVEC LES FAÇADES EXISTANTES ET RÉDONNE UNE NOUVELLE IMAGE À L'ENSEMBLE.

LE PROJET VISE 3 CIBLES HQE:

- CHANTIER À FAIBLES NUISANCES
- GESTION DE L'EAU
- GESTION DE L'ENTRETIEN ET DE LA MAINTENANCE

LE PROJET EST PRÉVU SUR 47 MOIS EN 4 PHASES .



- ADMINISTRATION
- HOSPITALISATION GYNÉCOLOGIE  
-OBSTÉTRIQUE-NÉONATALOGIE
- URGENCE
- PLATEAU TECHNIQUE
- SERVICE GÉNÉRAUX
- CONSULTATION / IMAGERIE
- SERVICE LOGISTIQUES ET TECHNIQUES
- LOGISTIQUE MÉDICALE
- HOSPITALISATION MÉDECINE CHIRURGIE
- LOCAUX TECHNIQUES ET PARKING



R+4 - NIVEAU 95,90 NGF

R+3 - NIVEAU 89,01 NGF

R+2 - NIVEAU 85,72 NGF

R+1 - NIVEAU 85,72 NGF

RDC - NIVEAU 82,39 NGF

R-1 - NIVEAU 79,00 NGF

R-2 - NIVEAU 75,05 NGF

